

Tikai 28% iedzīvotāju paredz, ka nākamais gads Latvijai varētu būt sliktāks par šo gadu

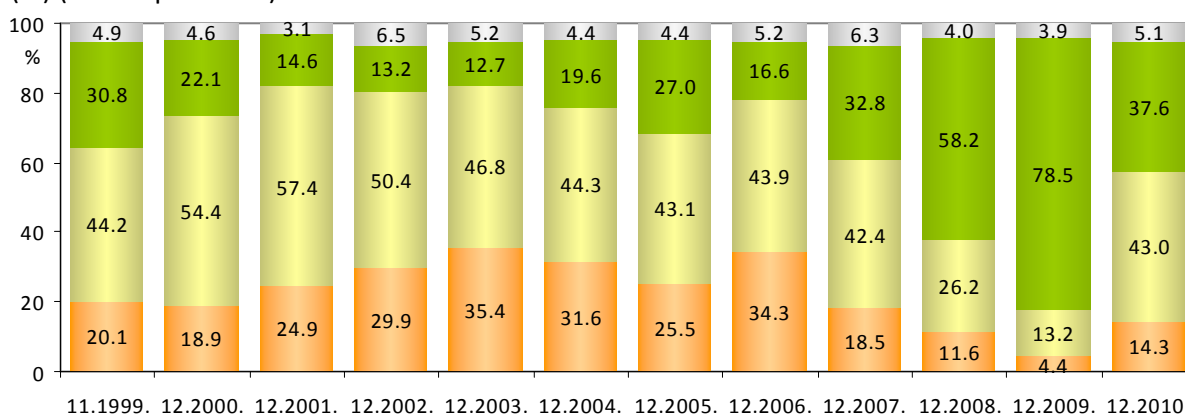
Lai gan daudzi makroekonomiskie rādītāji liecina, ka 2010.gads Latvijai ir bijis labāks nekā iepriekšējais – 2009.gads – tomēr tikai katrs septītais Latvijas iedzīvotājs šī gada decembrī ir bijis šādās domās. Salīdzinot, vai Latvijai 2010.gads ir bijis labāks, sliktāks vai tāds pats kā pagājušais gads, kopumā tikai 14% iedzīvotāju šo gadu novērtē kā labāku, 38% uzskata, ka tas ir bijis sliktāks, bet 43% domā, ka tas ir bijis tāds pats kā iepriekšējais.

Lai gan dotie vērtējumi ir jāuzskata par salīdzinoši negatīviem, tie tomēr ir ievērojami labāki, nekā vērtējumi, kurus Latvijas iedzīvotāji sniedza 2008. un 2009.gadu nogalēs. Tā, piemēram, 2008.gada decembrī 12% iedzīvotāju 2008.gadu vērtēja kā labāku par iepriekšējo, bet 58% uzskatīja, ka tas ir bijis sliktāks. Savukārt 2009.gada decembrī tikai 4% iedzīvotāju 2009.gadu vērtēja kā labāku par iepriekšējo, bet 79% uzskatīja, ka tas ir bijis sliktāks.

Vēsturiski vislabākos aizvadītā gada novērtējumus Latvijas iedzīvotāji pauda 2003.gada nogalē, kad kopumā 35% iedzīvotāji vērtēja, ka 2003.gads ir bijis labāks par iepriekšējo, bet tikai 13% – ka sliktāks.

Kāds Latvijai bija aizejošais gads - labāks, sliktāks vai tāds pats kā pagājušais gads?

(%) (visi respondenti)

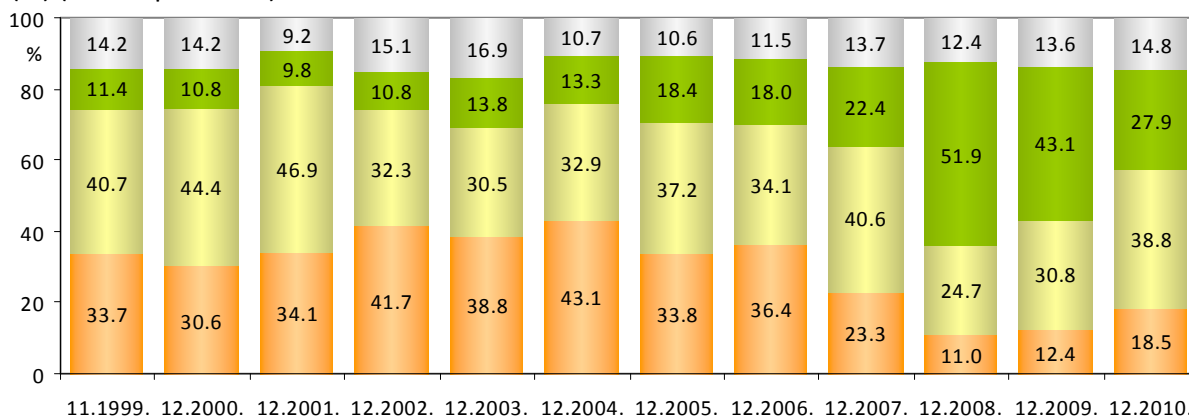


Arī Latvijai izteiktās nākotnes prognozes liecina par iedzīvotāju pesimisma samazināšanos. Lai gan tikai 19% iedzīvotāju prognozē, ka Latvijai 2011.gads varētu būt labāks par 2010.gadu, tas tomēr ir optimistiskāk nekā 2008. un 2009.gada nogalē, kad Latvijai labāku nākošo gadu paredzēja attiecīgi 11% un 12% iedzīvotāju. Ļoti ievērojami ir samazinājies arī pesimistu skaits. Ja 2008. un 2009.gada nogalēs Latvijai sliktāku nākamo gadu prognozēja attiecīgi 52% un 43% iedzīvotāju, tad šī gada decembrī izteikti pesimistiskas prognozes ir izteikuši vairs tikai 28% iedzīvotāju.

Vai, Jūsaprāt, nākamais gads kopumā Latvijai būs labāks, sliktāks vai tāds pats kā aizejošais gads?

(%) (visi respondenti)

■ grūti pateikt/NA
 ■ sliktāks
 ■ tāds pats
 ■ labāks



Savukārt visoptimistiskāk Latvijas iedzīvotāji nākotnē ir raudzījušies 2004.gada nogalē, kad kopumā 43% iedzīvotāji prognozēja, ka nākošais gads būs labāks par aizejošo, bet tikai 13% – ka sliktāks.

2010.gada decembra aptaujas tehniskā informācija

Aptaujā izmantotie jautājumi:

“Kāds, Jūsaprāt, Latvijai bija aizejošais 2010.gads - labāks, sliktāks vai tāds pats kā pagājušais 2009.gads?”

„Vai, Jūsaprāt, 2011.gads kopumā Latvijai būs labāks, sliktāks vai tāds pats kā 2010.gads?”

Dati iegūti SKDS Latvijas pastāvīgo iedzīvotāju aptaujā, veicot tiešās intervijas respondentu dzīves vietās. Aptaujas veikšanas laiks: 03.12.2010. – 17.12.2010. Ar stratificētās nejaušās izlases metodi kopumā tika aptaujāti 1003 respondenti vecumā no 18 līdz 74 gadiem visā Latvijā. Izlase ir reprezentatīva attiecībā pret ģenerālo kopumu. Pētījuma statistiskā kļūda ir + / - 3% robežās.

Aptaujas veicējs

Sabiedriskās domas pētījumu centrs **SKDS**

Baznīcas iela 32-2, Rīga, Latvija, LV-1010

Tālr.: 67 312 876, fakss: 67 312 874

E-mail: skds@skds.lv

www.skds.lv