

## Domājot par nākamo gadu iedzīvotāji ir noskaņoti optimistiski

47% iedzīvotāju paredz, ka viņiem personīgi, bet 30% – ka Latvijai nākamais gads būs labāks par šo gadu

2015.gada decembrī pētījumu centra SKDS veiktās aptaujas dati liecina, ka gada nogalē 22% iedzīvotāju šo gadu Latvijai novērtē kā labāku, 15% uzskata, ka tas ir bijis sliktāks, bet 57% domā, ka tas ir bijis tāds pats kā iepriekšējais.

Šie vērtējumi kopumā ir labāki nekā pagājušā gada nogalē iegūtie. Lai gan pirms gada pozitīvas atbildes sniedza par 1 procentu punktu vairāk iedzīvotāju – t.i. 23% iedzīvotāju 2014.gadu Latvijai vērtēja kā labāku par iepriekšējo, 22% to vērtēja kā sliktāku, kas ir krietni biežāk nekā šī gada nogalē iegūtie 15%.

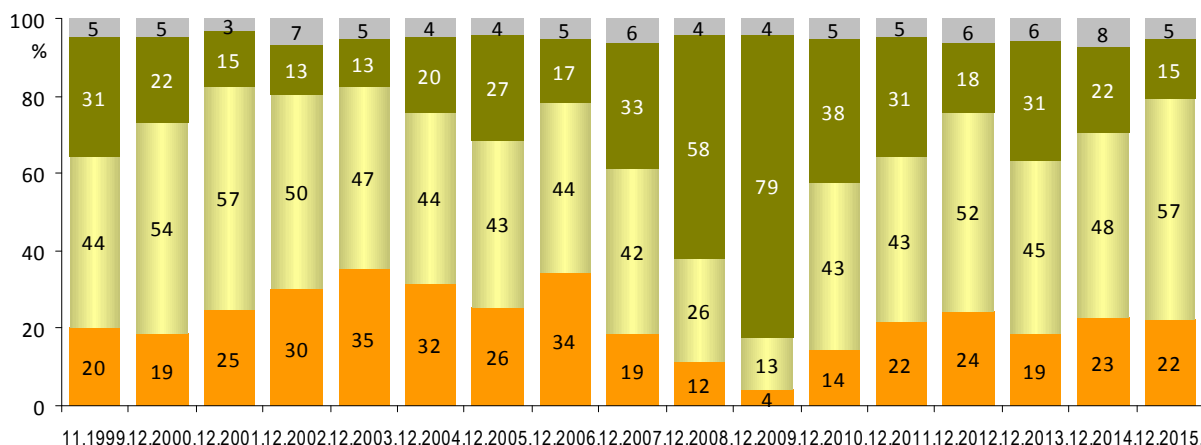
Vēsturiski vissliktākos aizvadītā gada novērtējumus Latvijas iedzīvotāji pauda 2009.gada nogalē, kad kopumā tikai 4% iedzīvotāju 2009.gadu Latvijai vērtēja kā labāku nekā iepriekšējo, bet 79% - kā sliktāku.

Savukārt vēsturiski vislabākos aizvadītā gada novērtējumus Latvijas iedzīvotāji pauda 2003.gada nogalē, kad kopumā 35% aptaujāto uzskatīja, ka 2003.gads Latvijai ir bijis labāks par iepriekšējo, bet tikai 13% – ka sliktāks. Tāpat ļoti pozitīvu vērtējumu saņēma 2006.gads, kad 34% uzskatīja, ka tas ir bijis labāks, bet 17% – ka sliktāks par iepriekšējo gadu.

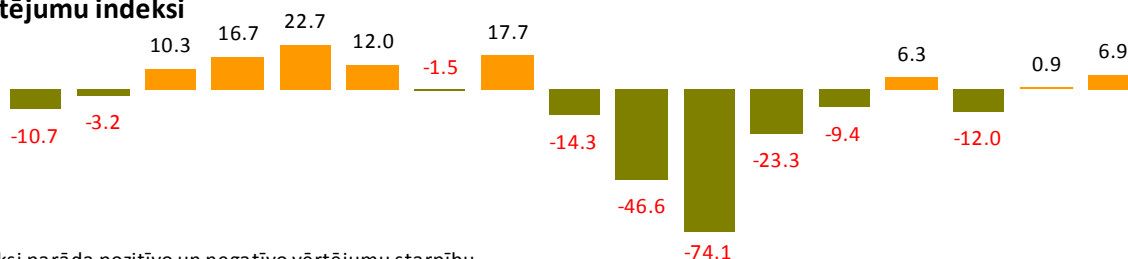
### Kāds Latvijai bija aizejošais gads - labāks, sliktāks vai tāds pats kā pagājušais gads?

(%) (visi respondenti)

- Grūti pateikt
- Sliktāks
- Tāds pats
- Labāks



### Vērtējumu indeksi



Indeksi parāda pozitīvo un negatīvo vērtējumu starpību

Bāze: visi respondenti, n=1000 katrā no aptaujām

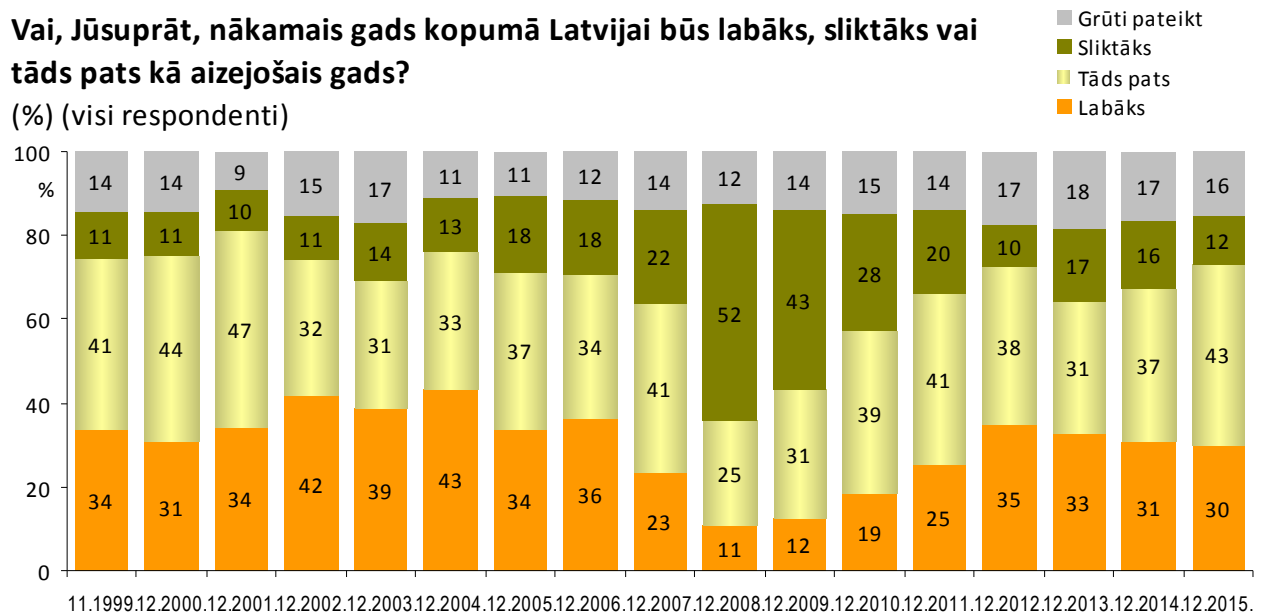
Savukārt iedzīvotāju izteiktās prognozes par to, kāds Latvijai varētu būt nākamais gads, liecina gan par nelielu optimistu, gan arī pesimistu skaita samazināšanos, salīdzinot ar atbildēm kādas par tuvāko nākotni tika sniegtas pagājušā gada nogalē.

Prognozējot, vai Latvijai 2016.gads būs labāks, sliktāks vai tāds pats kā šis gads, kopumā 30% iedzīvotāju paredz, ka tas būs labāks, 12% uzskata, ka tas būs sliktāks, bet 43% domā, ka tas būs tāds pats kā 2015.gads.

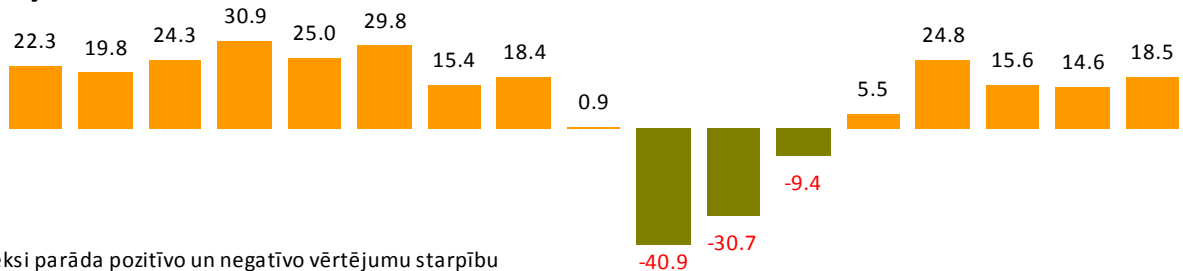
Salīdzinājumam, pagājušā gada nogalē kopumā 31% iedzīvotāju prognozēja, ka 2015.gads Latvijai būs labāks, 16% domāja, ka sliktāks, bet 37% paredzēja, ka tas būs tāds pats kā aizejošais – 2014.gads.

### Vai, Jūsaprāt, nākamais gads kopumā Latvijai būs labāks, sliktāks vai tāds pats kā aizejošais gads?

(%) (visi respondenti)



### Vērtējumu indeksi



Indeksi parāda pozitīvo un negatīvo vērtējumu starpību

Bāze: visi respondenti, n=1000 katrā no aptaujām

SKDS dati

Vēsturiski vispesimistiskākās nākamā gada prognozes savai valstij Latvijas iedzīvotāji sniedza 2008.gada nogalē, kad tikai 11% iedzīvotāju prognozēja, ka nākamais gads Latvijai būs labāks par aizejošo, bet 52% paredzēja, ka tas būs sliktāks. Lai gan nedaudz labāka, tomēr vēl aizvien ļoti pesimistiska bija arī 2009.gada nogale, kad 12% iedzīvotāju prognozēja, ka nākamais gads Latvijai būs labāks par aizejošo, bet 43% paredzēja, ka tas būs sliktāks.

Savukārt visoptimistiskāk Latvijas iedzīvotāji nākotnē ir raudzījušies pagājušās desmitgades pirmajā pusē, kad 2002. un 2004.gada nogalēs attiecīgi 42% un 43% iedzīvotāju prognozēja, ka nākamais gads Latvijai būs labāks par aizejošo, bet tikai 11% un 13% – ka sliktāks.

Interesanti, ka prognozējot savu personīgo nākotni, iedzīvotāji ir krietni optimistiskāki nekā domājot par valsti.

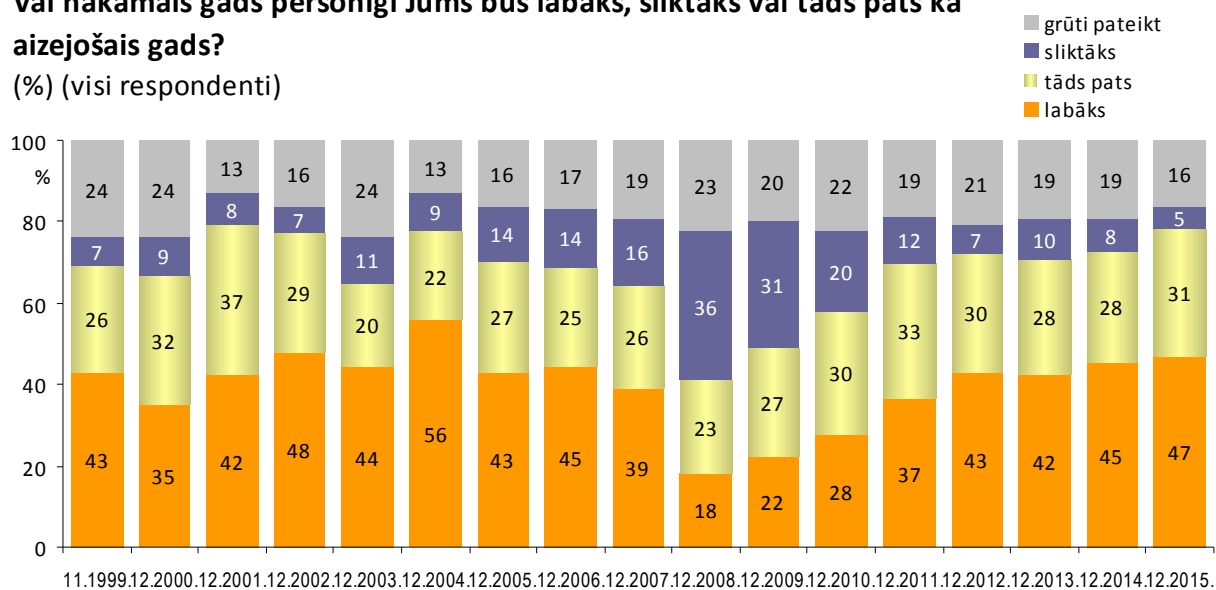
Iedzīvotāju izteiktās prognozes par to, kāds viņiem personīgi būs 2016.gads – labāks, sliktāks vai tāds pats kā šis, liecina, ka kopumā 47% paredz, ka nākamais gads būs labāks, tikai 5% uzskata, ka tas būs sliktāks, bet 31% domā, ka tas būs tāds pats kā 2015.gads.

Tas ir lielāks optimisms, nekā pagājušā gada nogalē paustais, kad 45% prognozēja, ka nākamais gads viņiem personiski būs labāks, 8% domāja – ka sliktāks, bet 28% paredzēja, ka tas būs tāds pats kā 2014.gads.

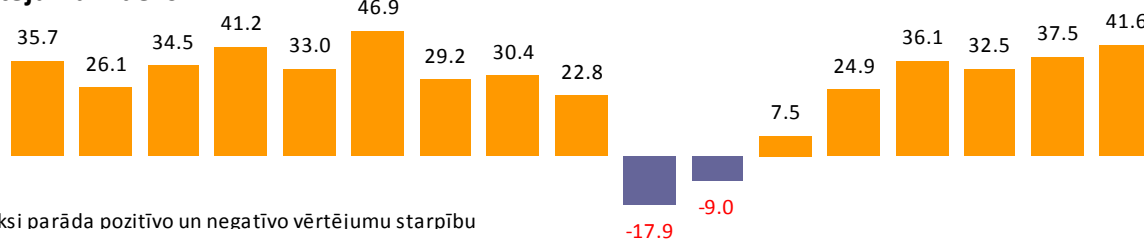
Interesanti, ka patreizējais iedzīvotāju optimisma līmenis par savu personīgo nākotni ir trešais augstākais kopš regulāro mērījumu uzsākšanas 1999.gadā. Vēl lielāks optimisms ir ticis pausts tikai 2002. un 2004.gada nogalē.

### Vai nākamais gads personīgi Jums būs labāks, sliktāks vai tāds pats kā aizejošais gads?

(%) (visi respondenti)



### Vērtējumu indeksi



Indeksi parāda pozitīvo un negatīvo vērtējumu starpību

Bāze: visi respondenti, n=1000 katrā no aptaujām

SKDS dati

### 2015.gada decembra aptaujas tehniskā informācija

Aptaujā izmantotie jautājumi:

**„Kāds, Jūsaprāt, Latvijai bija aizejošais 2015.gads - labāks, sliktāks vai tāds pats kā iepriekšējais 2014.gads?”**

**„Vai, Jūsaprāt, 2016.gads kopumā Latvijai būs labāks, sliktāks vai tāds pats kā 2015.gads?”**

**„Kā Jūs domājat, vai 2016.gads personīgi Jums būs labāks, sliktāks vai tāds pats kā 2015.gads?”**

Dati iegūti SKDS Latvijas pastāvīgo iedzīvotāju aptaujā, veicot tiešās intervijas respondentu dzīves vietās. Aptaujas veikšanas laiks: 04.12.2015. – 15.12.2015. Ar stratificētās nejaušās izlases metodi

kopumā tika aptaujāti 1002 respondenti vecumā no 18 līdz 74 gadiem visā Latvijā. Izlase ir reprezentatīva attiecībā pret ģenerālo kopumu. Pētījuma statistiskā kļūda ir + / - 3% robežās.

---

**Aptaujas veicējs**

Sabiedriskās domas pētījumu centrs **SKDS**

Baznīcas iela 32-2, Rīga, Latvija, LV-1010

Tālr.: 67 312 876, fakss: 67 312 874

E-mail: [skds@skds.lv](mailto:skds@skds.lv)

[www.skds.lv](http://www.skds.lv)